

**IZVJEŠTAJ  
O TOKOVIMA ELEKTRIČNE ENERGIJE  
NA PRIJENOSNOJ MREŽI U BIH  
ZA MAJ 2012. GODINE**

Izvršavaju su obrađeni tokovi električne energije na prijenosnoj mreži BiH za maj 2012. godine. Dat je osnovni prikaz tokova i karakteristični pokazatelji, kao i njihovo poređenje sa prethodnom godinom. Imajući u vidu trenutni status reforme elektroenergetskog sektora i organizacione promjene u elektro sektoru u cilju što kvalitetnijih poređenja određeni podaci su se svodili na istu ravan kako bi bili uporedivi.

### Proizvodnja električne energije na pragu elektrana

PROIZVODNJA	maj 2012.		
	na mreži prijenosa		2012/2011 *
	kWh	kVarh	%
HE Jablanica	70.328.534	-437.646	203,69%
HE Grabovica	24.939.552	0	180,61%
HE Salakovac	39.458.364	2.263.096	226,29%
HE Višegrad	133.466.000	-12.368.000	126,83%
HE Trebinje 1	33.649.572	1.725.372	160,92%
HE Trebinje 2	0	0	
HE Dubrovnik (G2)	43.303.062	-2.494.272	148,84%
HE Bočac	36.871.230	797.940	157,59%
HE Rama	7.579.600	305.750	105,89%
HE Mostar	23.594.500	805.250	171,20%
HE Jajce 1	28.768.820	193.380	140,82%
HE Jajce 2	9.835.781	511.420	124,22%
PHE Čapljina	306.201	441	4,44%
HE Peć-Mlini	5.347.650	580.470	148,41%
HE Mostarsko Blato**	3.785.320	106.920	
<b>HIDROELEKTRANE</b>	<b>461.234.186</b>	<b>-8.009.879</b>	<b>151,63%</b>
TE Tuzla	227.985.364	-7.744.447	72,74%
TE Kakanj	228.189.196	4.948.712	128,72%
TE Ugljevik	49.032.000	-2.347.200	25,70%
TE Gacko	154.349.800	-25.559.326	202,57%
<b>TERMOELEKTRANE</b>	<b>659.556.360</b>	<b>-30.702.261</b>	<b>87,05%</b>
<b>PROIZVODNJA</b>	<b>1.120.790.546</b>	<b>-38.712.140</b>	<b>105,55%</b>

\* Proizvodnja aktivne energije na nivou mjeseca u 2012. u odnosu na 2011. godinu

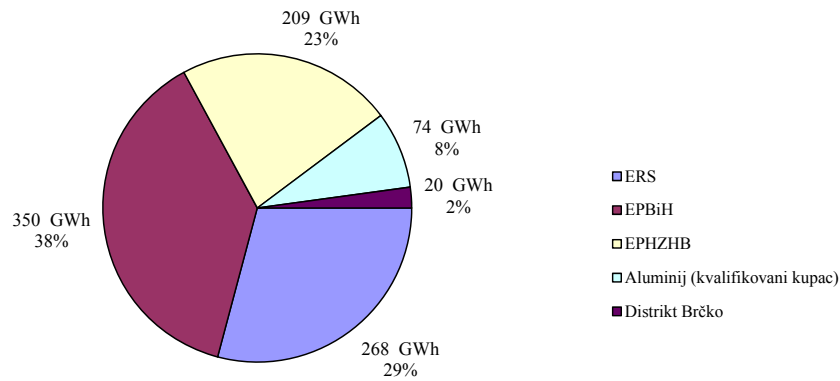
\*\* Energija proizvedena u testnom radu

## POTROŠNJA ELEKTRIČNE ENERGIJE NA PRIJENOSNOJ MREŽI

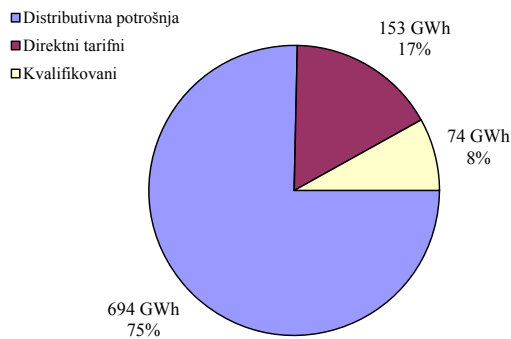
POTROŠNJA	<i>maj 2012.</i>	<i>kumulativ 2012</i>	<i>maj 2012/11</i>	<i>kum 2012/11 *</i>
	<i>kWh</i>	<i>kWh</i>	<i>%</i>	<i>%</i>
Elektrokrajina	133.593.151	801.758.236	101,2%	103,0%
Elektrodoj	48.898.993	256.457.105	99,3%	99,5%
Elektrobijeljina	48.593.921	280.361.210	96,2%	98,8%
Elektrodistribucija Pale	21.406.631	137.625.698	93,9%	102,0%
Elektrohercegovina	14.721.751	89.085.464	98,9%	104,3%
RiTE ERS (Ugljevik i Gacko)	1.082.194	4.537.348	64,6%	68,0%
<b>ERS</b>	<b>268.296.641</b>	<b>1.569.825.061</b>	<b>99,0%</b>	<b>101,5%</b>
ED Sarajevo	102.189.585	588.969.783	100,5%	102,7%
ED Tuzla	87.557.949	445.163.449	112,2%	108,0%
ED Zenica	72.074.000	389.040.385	99,1%	97,9%
ED Mostar	14.191.409	86.317.726	97,0%	100,9%
ED Bihac	33.534.080	182.531.087	93,3%	98,8%
Direktni potrošači	40.372.147	181.391.330	115,6%	104,5%
<b>EPBiH</b>	<b>349.919.170</b>	<b>1.873.413.760</b>	<b>103,5%</b>	<b>102,5%</b>
ED Hercegovačko-Neretvanska	33.418.928	225.460.680	98,2%	104,0%
ED Zapadnohercegovačka	22.596.633	140.853.775	96,9%	101,7%
ED Herceg Bosanska	11.451.194	65.699.582	97,2%	100,0%
ED Srednja Bosna	21.795.093	135.828.805	104,8%	92,5%
ED Posavska	8.071.094	46.580.040	104,6%	106,3%
Direktni potrošači	111.222.504	508.672.003	96,8%	95,1%
<b>EPHZHB</b>	<b>208.555.446</b>	<b>1.123.094.885</b>	<b>98,1%</b>	<b>98,0%</b>
Aluminij (kvalifikovani kupac)	74.400.000	396.840.000	100,0%	109,5%
Distrikt Brčko	19.885.731	132.803.557	96,9%	97,7%
<b>Potrošnja na prijenosnoj mreži</b>	<b>921.056.988</b>	<b>5.095.977.263</b>	<b>100,5%</b>	<b>101,5%</b>
Pumpni rad PHE Čapljina	0	65.970.219		
<b>Preuzimanje sa prijenosne mreže</b>	<b>921.056.988</b>	<b>5.161.947.482</b>	<b>100,5%</b>	<b>102,9%</b>

\* Potrošnja od početka godine u odnosu na isti period prošle godine

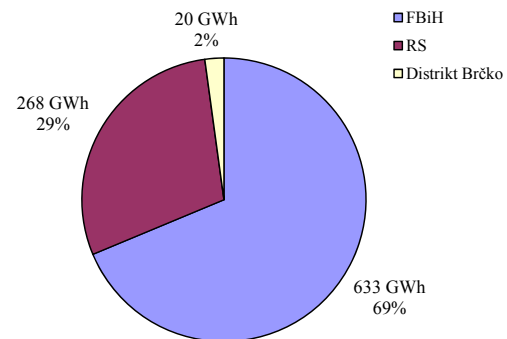
## Potrošnja električne energije u BiH za maj 2012. godine



## Struktura potrošnje za maj 2012. godine



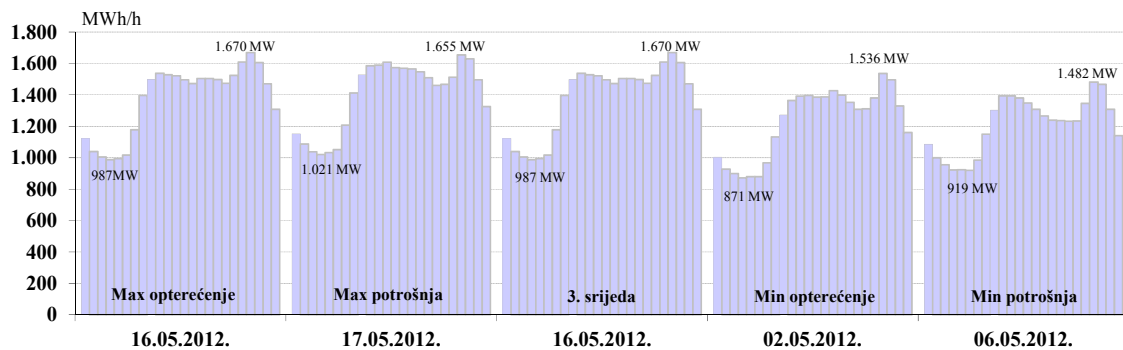
## Potrošnja po administrativnim jedinicama u BiH



## Karakteristične potrošnje električne energije za maj 2012. godine

Max satna potrošnja			Min satna potrošnja			Max dnevna		Min dnevna	
MWh	Dan	Sat	MWh	Dan	Sat	MWh	Dan	MWh	Dan
1.670	16.05.2012.	20	871	02.05.2012.	3	33.626	17.05.2012.	29.020	06.05.2012.

## Dijagrami potrošnje za karakteristične dane

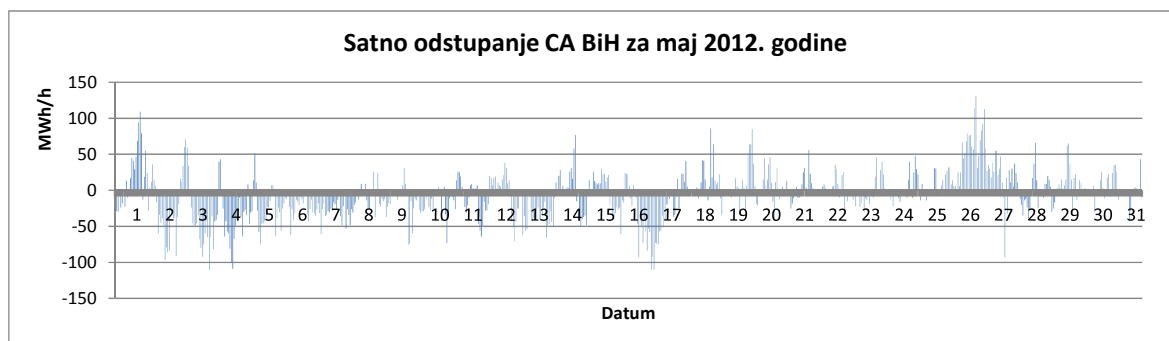


## DEKLARISANI PROGRAM RAZMJENE BIH SA SUSJEDNIM EES

DEKLARISANA RAZMJENA	<i>maj 2012.</i>	<i>kumulativ 2012.</i>	<i>maj 2012/11</i>	<i>kumulativ 2012/11.</i>
	<i>GWh</i>	<i>GWh</i>	<i>%</i>	<i>%</i>
BiH <- HR (HEP-OPS)	125,6	1.035,9	77,5%	159,7%
BiH<-SR (EMS)	70,2	453,2	47,2%	86,1%
BiH<-CG (EPCG)	27,8	69,5	79,6%	32,8%
<b>(1) Prijem BiH</b>	<b>223,6</b>	<b>1.558,7</b>	<b>64,7%</b>	<b>112,4%</b>
BiH --> HR (HEP-OPS)	279,0	788,7	106,0%	52,3%
BiH --> SR (EMS)	40,8	189,0	97,1%	44,1%
BiH --> CG (EPCG)	95,8	832,5	61,1%	141,9%
<b>(2) Isporuka BiH</b>	<b>415,6</b>	<b>1.810,1</b>	<b>90,0%</b>	<b>71,7%</b>
<b>(3) Bilans BIH (2) - (1)</b>	<b>192,0</b>	<b>251,5</b>	<b>165,3%</b>	<b>22,1%</b>

<b>Bilans HR (HEP-OPS)</b>	<b>153,4</b>	<b>-247,2</b>	<b>151,8%</b>	<b>-28,7%</b>
<b>Bilans SR (EMS)</b>	<b>-29,4</b>	<b>-264,3</b>	<b>27,5%</b>	<b>268,3%</b>
<b>Bilans CG (EPCG)</b>	<b>68,0</b>	<b>763,0</b>	<b>55,8%</b>	<b>203,6%</b>

<b>Tranzit</b>	<b>138,0</b>	<b>993,4</b>	<b>52,8%</b>	<b>101,4%</b>
----------------	--------------	--------------	--------------	---------------



		Manjak snage u sistemu	Višak snage u sistemu	Ukupno za sistem
		"Fali"	"Gura"	
Max satno odstupanje	(MWh/h)	-111	131	131
Prosječno satno odstupanje	(MWh/h)	-26	23	-6
Ukupno mjesečno odstupanje	(MWh)	-11.683	6.930	-4.753

## BILANS ELEKTRIČNE ENERGIJE NA PRIJENOSNOJ MREŽI ZA MJESEC MAJ 2012. GODINE

	<i>maj 2012.</i>	<i>kumulativ 2012</i>	<i>maj 2012/11</i>	<i>kum 2012/11 *</i>
	<i>GWh</i>	<i>GWh</i>	<i>%</i>	<i>%</i>
<b>Proizvodnja električne energije na prijenosnoj mreži</b>				
(1) HE	461,2	1.926,5	151,63%	75,19%
(2) TE	659,6	3.607,4	87,05%	96,97%
(3) <b>Proizvodnja UKUPNO (1+2)</b>	<b>1.120,8</b>	<b>5.533,8</b>	<b>105,55%</b>	<b>88,09%</b>
(4) <b>Energija primljena iz distributivne mreže</b>	<b>9,2</b>	<b>22,2</b>	<b>285,32%</b>	<b>166,74%</b>
<b>Prijem električne energije od susjednih EES</b>				
(5) od EES Hrvatske	54,1	1.012,3	85,43%	261,12%
(6) od EES Srbije	149,4	740,1	72,05%	85,28%
(7) od EES Crne Gore	44,4	116,3	60,38%	40,70%
(8) <b>Prijem UKUPNO (5..7)</b>	<b>247,9</b>	<b>1.868,8</b>	<b>72,02%</b>	<b>121,24%</b>
(9) <b>RASPOLOŽIVA ENERGIJA (3+4+8)</b>	<b>1.377,9</b>	<b>7.424,8</b>	<b>97,77%</b>	<b>94,74%</b>
<b>Preuzimanje električne energije sa prijenosne mreže</b>				
(10) Distributionske kompanije	694,0	4.004,5	100,48%	101,60%
(11) Direktno priključeni potrošači *	227,1	1.091,4	100,55%	101,32%
(12) <b>Preuzimanje UKUPNO (10+11)</b>	<b>921,1</b>	<b>5.096,0</b>	<b>100,50%</b>	<b>101,54%</b>
<b>Isporuka električne energije za susjedne EES</b>				
(13) za EES Hrvatske	312,1	1.006,3	75,13%	48,79%
(14) za EES Srbije	24,0	198,5	292,38%	287,84%
(15) za EES Crne Gore	98,7	923,3	227,69%	168,65%
(16) <b>Isporuka UKUPNO (13..15)</b>	<b>434,9</b>	<b>2.128,1</b>	<b>93,12%</b>	<b>79,44%</b>
(17) <b>Pumpni rad</b>	<b>0,0</b>	<b>66,0</b>		
(18) <b>POTREBNA ENERGIJA (12+16+17)</b>	<b>1.356,0</b>	<b>7.290,1</b>	<b>98,01%</b>	<b>94,71%</b>
<b>Prijenosni gubici</b>				
(19) <b>Prijenosni gubici (9-18)</b>	<b>21,9</b>	<b>134,7</b>	<b>84,92%</b>	<b>96,61%</b>
(20) U odnosu na raspoloživu energiju (19)/(9)	1,59%	1,81%		

\* Uključujući potrošnju kvalifikovanih kupaca